

Les crédits aux entreprises (encours) – France Janvier 2014

résidentes en France, par catégorie de crédits,
taille d'entreprises, secteur

Le 7 mars 2014

Le Service central des Risques recense chaque mois les encours de crédit consentis par les établissements de crédit aux entreprises **au-delà du seuil de 25 000 euros** depuis janvier 2006. Ces encours comprennent les crédits mobilisés, effectivement distribués et les crédits mobilisables, part non consommée des lignes de crédit. Ce recensement permet d'agréger les données individuelles selon la taille et le secteur des entreprises. **Une partie des activités immobilières des entreprises est reportée vers la rubrique « divers SCI ».**

Les **crédits de tous montants** aux micro-entreprises ou TPE, comprenant notamment ceux aux entrepreneurs individuels (EI), font par ailleurs l'objet d'une collecte et d'un Stat Info spécifiques. La présente publication se concentre sur les crédits aux autres catégories d'entreprises. La méthodologie détaillée est disponible à l'adresse suivante : <http://www.banque-france.fr/economie-et-statistiques/base-de-donnees/methodologie/entreprises-methodologie.html>

- En janvier 2014, l'encours des crédits mobilisés, qui correspondent à la part des crédits effectivement consommée par les entreprises, s'accroît légèrement sur un an (+ 0,5%, cf. tableau A et graphique 3). Il atteint désormais 807,2 milliards d'euros. Dans le même temps, les crédits mobilisables (soit la part non consommée mais disponible des lignes de crédits confirmées) progressent de 4% entre janvier 2013 et janvier 2014 (cf. graphique 3).
- Après une longue phase de ralentissement, les crédits mobilisés et mobilisables accordés aux PME tendent à s'affermir depuis quelques mois, avec une croissance annuelle de +1,6 % en janvier 2014, après + 0,9% en novembre puis +1,4% en décembre 2013.
- L'encours de crédits mobilisés des ETI recule légèrement de -0,9 % en glissement annuel (cf. tableau A et graphique 4). Les encours alloués aux grandes entreprises sont encore en retrait d'une année sur l'autre (-5,7 % pour les crédits mobilisés). Pour ces deux catégories d'emprunteurs, le recours au crédit bancaire est largement complété par des appels aux financements de marché.

A – Les encours de crédits aux entreprises résidentes (dont entrepreneurs individuels) par catégorie de crédits et taille d'entreprises

(encours en milliards d'euros, taux en %)

	Nombre	Crédits mobilisés		Crédits mobilisés et mobilisables	
	d'entreprises	Encours	TC annuel	Encours	TC annuel
	Jan. 14	Jan. 14	Jan. 14 / Jan. 13	Jan. 14	Jan. 14 / Jan. 13
PME	1 097 876	362,1	0,8	412,8	1,6
ETI	4 867	219,6	-0,9	272,9	0,5
GE	225	81,1	-5,7	213,2	-1,2
Ensemble	1 102 968	662,8	-0,6	898,9	0,6
Divers SCI	494 546	144,4	5,6	152,3	6,0
Total	1 597 514	807,2	0,5	1 051,3	1,3

Note : les taux de croissance (TC) annuels sont calculés à partir des données brutes.

(*) entreprises ayant contracté un crédit de plus de 25 000 euros auprès d'un établissement de crédit français.

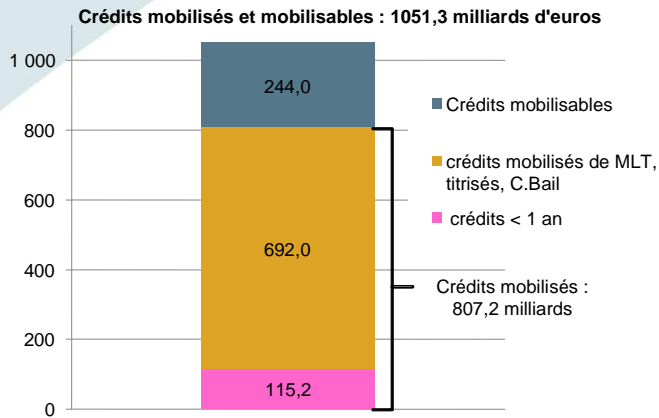
Source : Banque de France, Direction des entreprises, données disponibles fin février 2014

A – Les encours de crédits aux entreprises résidentes (dont entrepreneurs individuels) par catégorie de crédits et taille d'entreprises (suite)

Crédits mobilisés et mobilisables : situation à fin janvier 2014

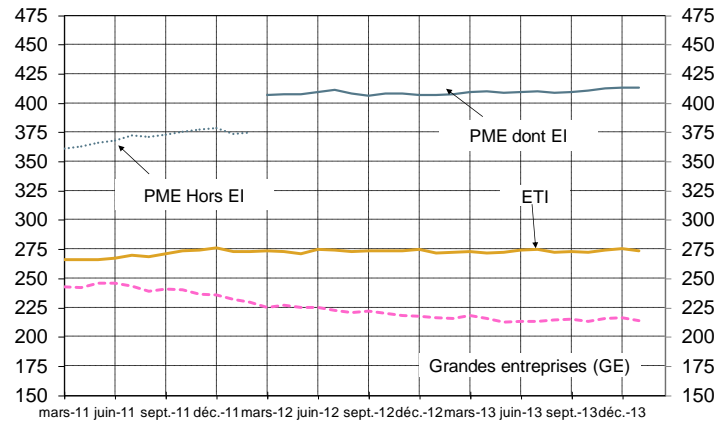
1 - par catégorie de crédits

(en milliards d'euros)



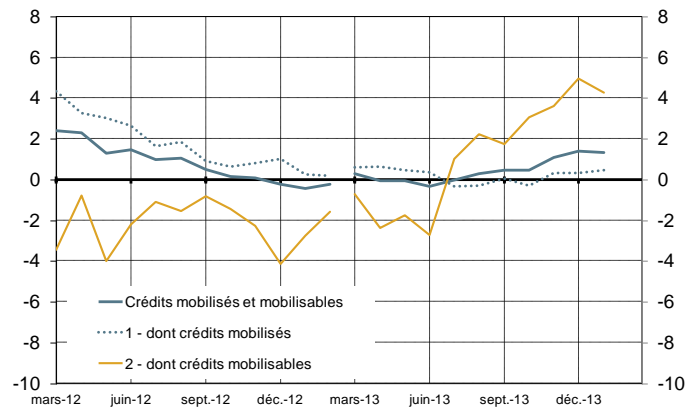
2 - PME, grandes entreprises et ETI

(en milliards d'euros)



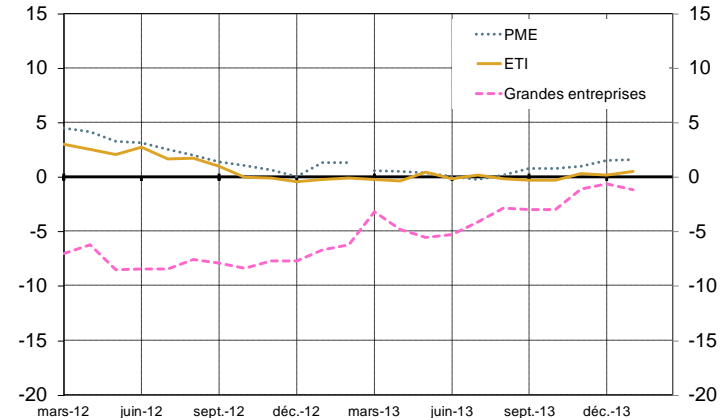
3 - par catégorie de crédits

(taux de croissance en glissement annuel en %)



4 - PME, grandes entreprises et ETI

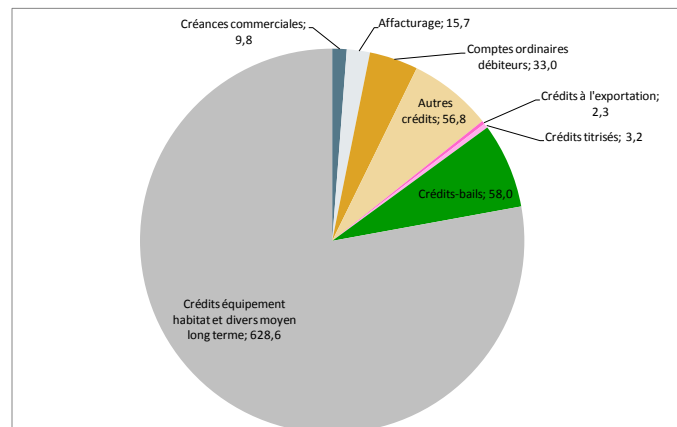
(taux de croissance en glissement annuel en %)



Crédits mobilisés: situation à fin janvier 2014

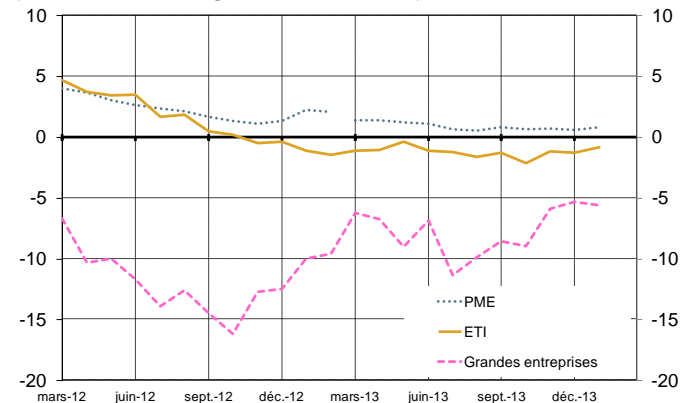
5 - par catégorie de crédits

(en milliards d'euros)



6 - PME, grandes entreprises et ETI

(taux de croissance en glissement annuel en %)



STAT INFO

B - Les encours de crédits aux entreprises résidentes (dont entrepreneurs individuels) par catégorie de crédits et secteur

(encours en milliards d'euros, taux en %)

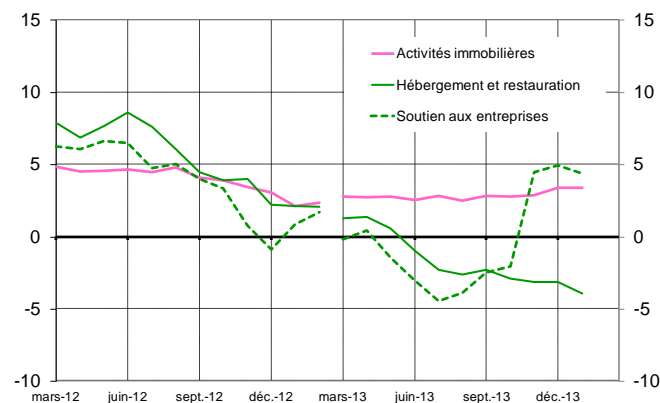
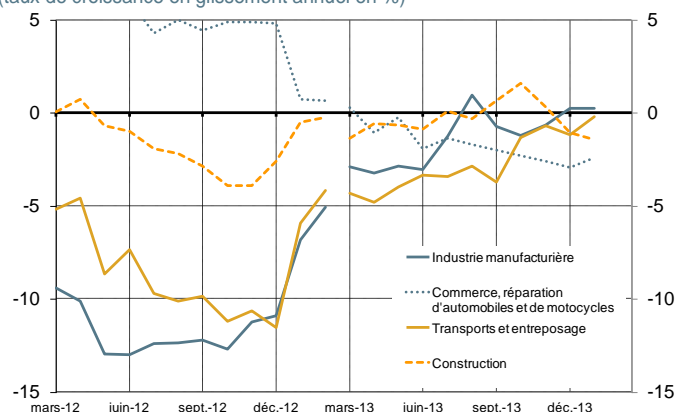
	Crédits mobilisés		Crédits mobilisés et mobilisables	
	Encours	TC annuel	Encours	TC annuel
	Jan. 14	Jan. 14 / Jan. 13	Jan. 14	Jan. 14 / Jan. 13
Agriculture, sylviculture et pêche (AZ)	43,9	7,5	49,3	7,0
Toutes industries (BE)	93,8	-4,8	184,1	0,0
- dont Industrie manufacturière (C)	74,3	-4,1	143,4	0,2
Construction (FZ)	41,6	-0,5	61,0	-1,5
Commerce ; réparation d'automobiles et de motocycles (G)	109,6	-4,6	153,7	-2,4
Transports et entreposage (H)	34,1	-0,8	43,9	-0,2
Hébergement et restauration (I)	25,3	-3,4	28,7	-4,0
Information et communication (JZ)	17,5	-9,0	34,6	-4,5
Activités immobilières (LZ)	331,9	2,8	361,2	3,4
Soutien aux entreprises (MN)	48,6	5,1	64,5	4,3
Enseignement, Santé humaine, action sociale et autres services (PS)	37,0	0,2	41,7	0,9
Holdings	24,0	11,2	28,6	12,6
Total	807,2	0,5	1 051,3	1,3

Note : les taux de croissance (TC) annuels sont calculés à partir des données brutes.

Source : Banque de France, Direction des entreprises, données disponibles fin février 2014

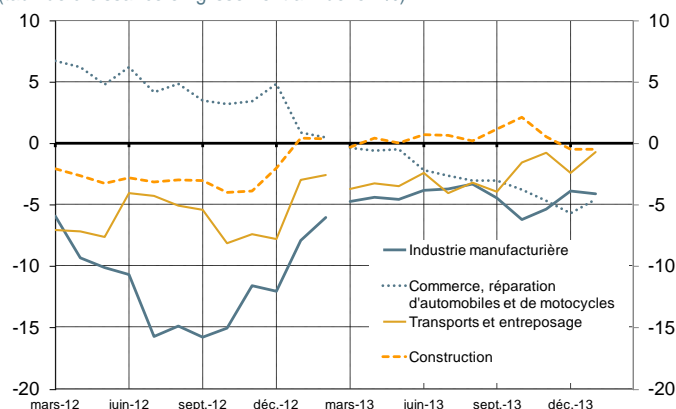
7 - Crédits mobilisés et mobilisables dans les principaux secteurs - situation à fin janvier 2014

(taux de croissance en glissement annuel en %)

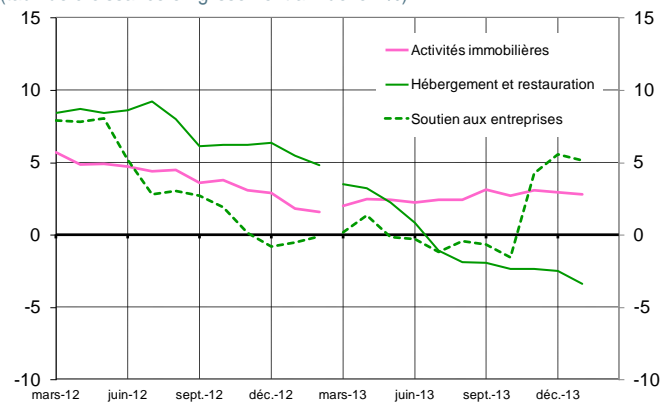


8 - Crédits mobilisés dans les principaux secteurs - situation à fin janvier 2014

(taux de croissance en glissement annuel en %)



(taux de croissance en glissement annuel en %)



Source : Banque de France, Direction des Entreprises, données disponibles fin février 2014