

Conjoncture à fin février 2014

Bâtiment

Le 10 mars 2014

DGS
Direction des Enquêtes et des
Statistiques Sectorielles

En février, l'activité du bâtiment se replie légèrement aussi bien dans le gros œuvre que le second œuvre.

Les carnets de commandes se dégarnissent. Ceux du gros œuvre sont perçus comme insuffisants ; ceux du second œuvre se resserrent tout en étant jugés encore corrects.

Les prix des devis se contractent.

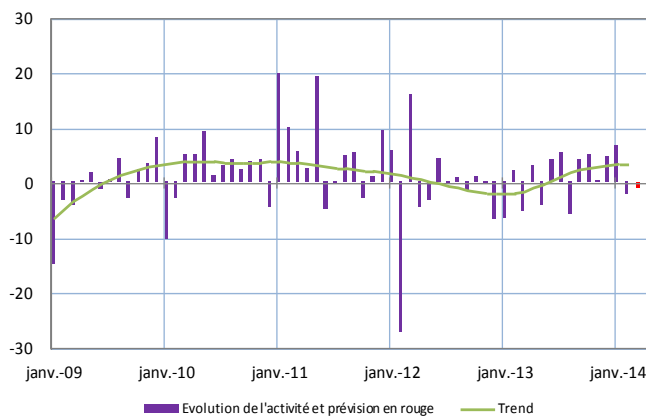
Selon les chefs d'entreprises interrogés, l'activité devrait se stabiliser globalement en mars en dépit d'un recul attendu dans le gros œuvre.

L'ICA* bâtiment s'établit à 96 en février 2014 après 97 en janvier.

* Calculé à partir des données de l'enquête, lissées sur trois mois

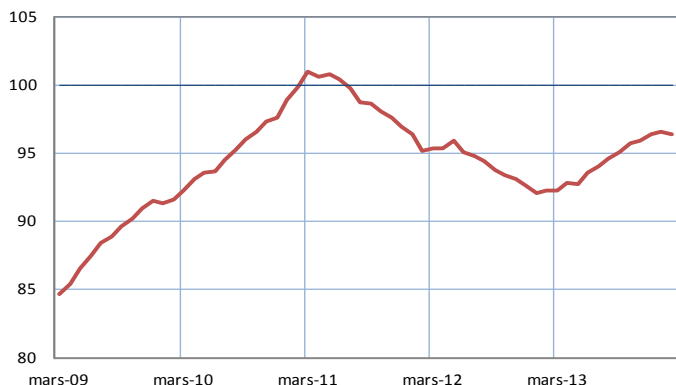
Évolution de l'activité dans le bâtiment

Solde d'opinion en CVS-CJO



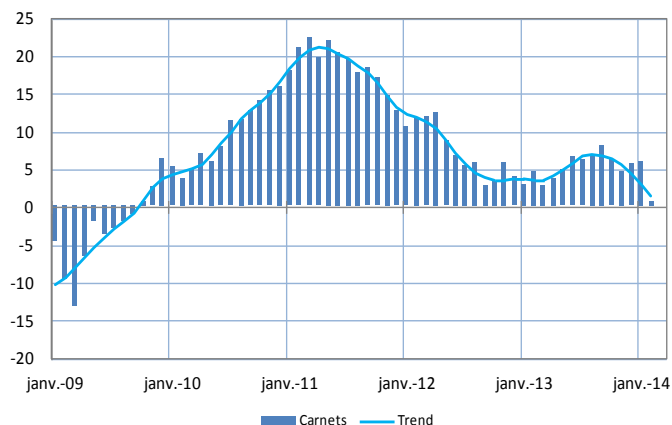
Indicateur du climat des affaires dans le bâtiment

100 = Moyenne de 1996 au dernier point (cf. [méthodologie](#))



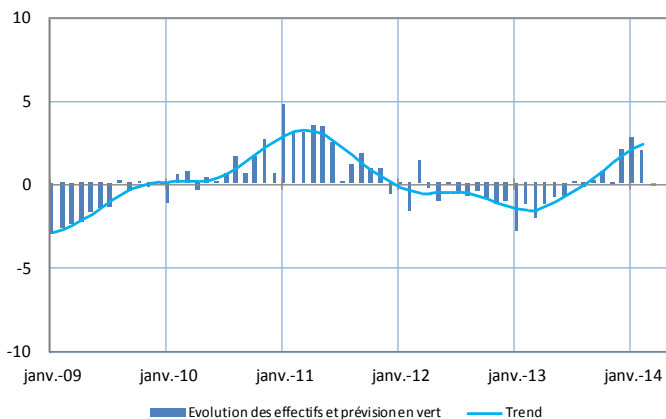
Carnets (situation)

Solde d'opinion en CVS-CJO



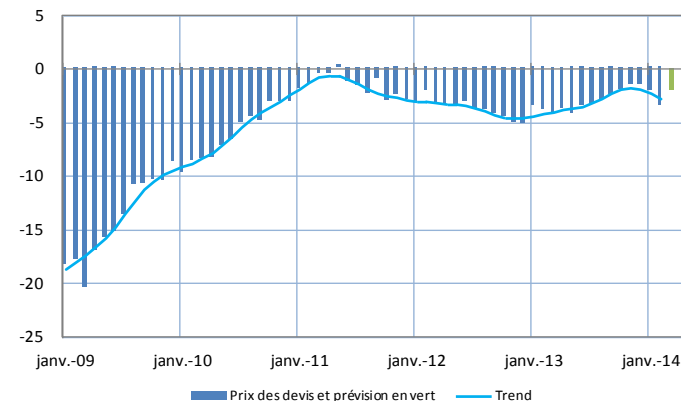
Évolution des effectifs

Solde d'opinion en CVS-CJO



Évolution des prix des devis

Solde d'opinion en CVS-CJO

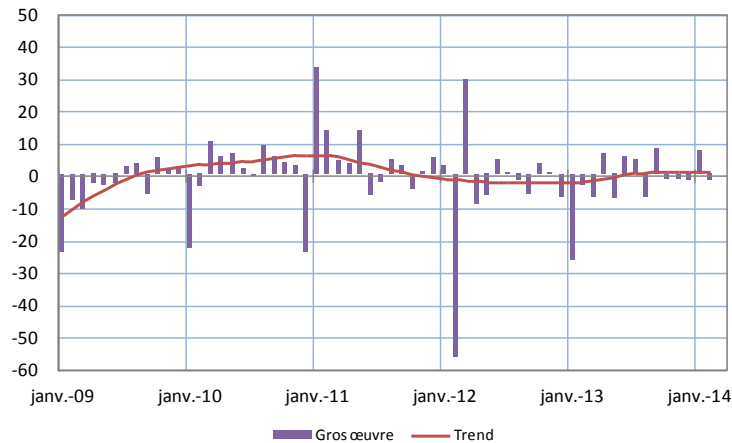


BÂTIMENT

| | févr-13 | mars-13 | avr-13 | mai-13 | juin-13 | juil-13 | août-13 | sept-13 | oct-13 | nov-13 | déc-13 | janv-14 | févr-14 | mars-14 |
|------------------------------|---------|---------|--------|--------|---------|---------|---------|---------|--------|--------|--------|---------|---------|---------|
| Evolution de l'activité | 2 | -5 | 3 | -4 | 4 | 5 | -6 | 4 | 5 | 0 | 4 | 7 | -2 | -1 |
| Evolution des prix des devis | -4 | -4 | -4 | -4 | -4 | -3 | -3 | -2 | -2 | -1 | -1 | -2 | -4 | -2 |
| Evolution des effectifs | -1 | -2 | -1 | -1 | -1 | 0 | 0 | 0 | 1 | 0 | 2 | 3 | 2 | 0 |
| Carnets (situation) | 5 | 3 | 4 | 5 | 7 | 6 | 7 | 8 | 6 | 5 | 5 | 6 | 1 | |

GROS ŒUVRE (29 % Valeur ajoutée du secteur Bâtiment couvert par l'enquête)

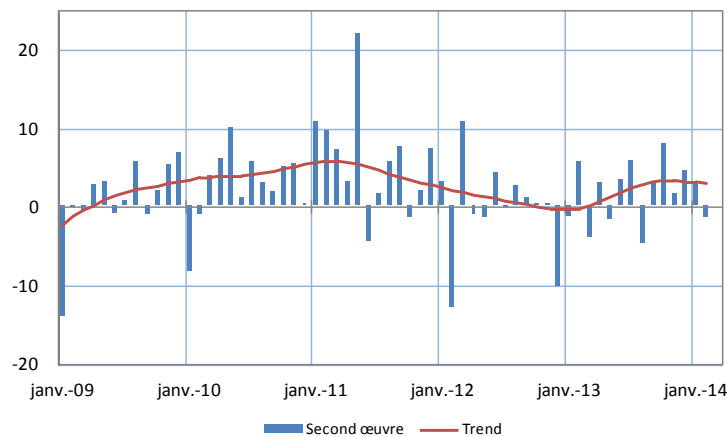
Évolution de l'activité *Solde d'opinion en CVS-CJO*



| | févr-13 | mars-13 | avr-13 | mai-13 | juin-13 | juil-13 | août-13 | sept-13 | oct-13 | nov-13 | déc-13 | janv-14 | févr-14 | mars-14 |
|------------------------------|---------|---------|--------|--------|---------|---------|---------|---------|--------|--------|--------|---------|---------|---------|
| Evolution de l'activité | -3 | -7 | 7 | -7 | 6 | 5 | -7 | 8 | -1 | -1 | -2 | 8 | -2 | -12 |
| Evolution des prix des devis | -5 | -5 | -3 | -6 | -4 | -4 | -4 | -3 | -3 | -2 | -2 | -2 | -3 | -1 |
| Evolution des effectifs | -4 | -4 | -2 | -2 | -1 | -1 | -1 | -2 | 0 | -4 | -1 | 1 | -1 | -4 |
| Carnets (situation) | -5 | -11 | -7 | -5 | -5 | -5 | -1 | -3 | -2 | -5 | -7 | -5 | -9 | |

SECOND ŒUVRE (71 % Valeur ajoutée du secteur Bâtiment couvert par l'enquête)

Évolution de l'activité *Solde d'opinion en CVS-CJO*



| | févr-13 | mars-13 | avr-13 | mai-13 | juin-13 | juil-13 | août-13 | sept-13 | oct-13 | nov-13 | déc-13 | janv-14 | févr-14 | mars-14 |
|------------------------------|---------|---------|--------|--------|---------|---------|---------|---------|--------|--------|--------|---------|---------|---------|
| Evolution de l'activité | 6 | -4 | 3 | -2 | 3 | 6 | -5 | 3 | 8 | 2 | 4 | 3 | -2 | 2 |
| Evolution des prix des devis | -4 | -4 | -4 | -4 | -3 | -3 | -2 | -2 | -1 | -1 | -1 | -2 | -5 | -2 |
| Evolution des effectifs | 0 | -2 | -1 | 0 | 0 | 1 | 0 | 1 | 1 | 2 | 3 | 4 | 3 | 2 |
| Carnets (situation) | 9 | 8 | 8 | 9 | 12 | 11 | 10 | 13 | 10 | 9 | 12 | 10 | 5 | |

Pour en savoir plus, voir les séries sur [WEBSTAT](#), [la méthodologie](#), le [calendrier des publications](#) et les [contacts](#)